

INDU LINE GEN2

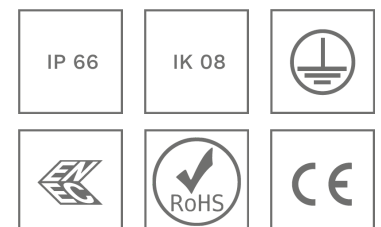


Mayor eficiencia y rentabilidad

INDU LINE GEN2 ofrece una alternativa LED robusta y eficiente para sustituir dispositivos equipados con tubos fluorescentes T5/T8. Diseñada para proporcionar una solución a largo plazo en entornos industriales rigurosos, INDU LINE GEN2 tiene un diseño mecánico robusto que la convierte en altamente resistente a los golpes y las vibraciones, y su grado de protección IP la convierte en idónea para entornos húmedos y polvorientos.

Esta luminaria de altas prestaciones proporciona una solución de iluminación con eficiencia energética. Con una vida útil 5 veces superior a la de un tubo fluorescente, esta moderna luminaria LED lineal sin necesidad de mantenimiento reduce el coste total de propiedad de una instalación de iluminación.

Disponible en 3 tamaños y 6 paquetes lumínicos, se puede fijar en pared o superficie, formando una cadena para iluminación semicontinua. Con su deslumbramiento reducido y su elevado índice de reproducción cromática, INDU LINE GEN2 crea condiciones de trabajo seguras y agradables para optimizar la productividad.



TÚNEL Y PASOS
INFERIORES



APARCAMIENTO



NAVE
INDUSTRIAL &
ALMACÉN



PABELLÓN

Concepto

INDU LINE GEN2 es una alternativa robusta y eficiente a los dispositivos equipados con tubos fluorescentes tradicionales. Proporciona la solución perfecta para la iluminación de naves industriales, almacenes, pasillos, aparcamientos y pasos subterráneos, y muchos otros entornos con condiciones rigurosas.

INDU LINE GEN2 va equipada con un protector enarenado para difundir una luz (120°) sin deslumbramientos y crear ambientes acogedores sin reducir su elevada eficiencia lumínica, que genera un elevado ahorro de energía. Ofrece una fijación versátil, mural o de superficie, con clips metálicos ajustables en la parte posterior del cuerpo.

Como los entornos industriales pueden ser corrosivos, INDU LINE GEN2 está fabricada en policarbonato proporcionando un alto grado de protección resistente contra vibraciones evitando la entrada de polvo o agua a lo largo del tiempo. Diseñada para proporcionar una iluminación lineal continua o discontinua, INDU LINE GEN2 se puede controlar a través de protocolo DALI o 1-10 V.



INDU LINE GEN2 está disponible en tres tamaños y seis paquetes lumínicos típicos.



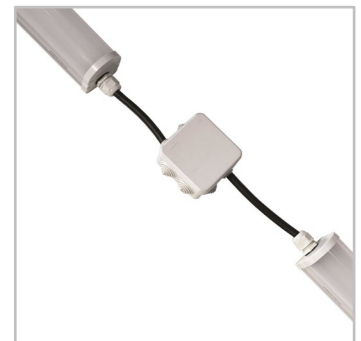
INDU LINE GEN2 ofrece una iluminación sin deslumbramiento creando condiciones de trabajo agradables.

Tipos de aplicaciones

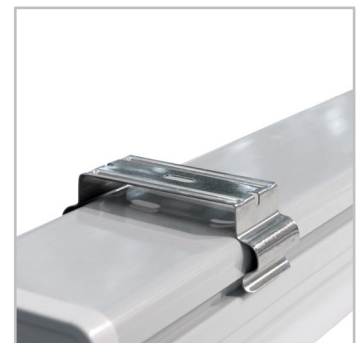
- TÚNEL Y PASOS INFERIORES
- APARCAMIENTO
- NAVE INDUSTRIAL & ALMACÉN
- PABELLÓN

Ventajas clave

- Alternativa LED para dispositivos equipados con lámparas fluorescentes T5/T8
- Reduce los costes en energía hasta un 50%
- Fácil instalación y sin mantenimiento
- Luz blanca con elevado índice de reproducción cromática
- Elevada eficiencia de la luminaria
- Eficiente, uniforme y sin deslumbramiento
- LED disponibles en diferentes temperaturas de color
- Larga vida útil



Con cables entrantes/salientes, INDU LINE GEN2 ofrece montaje en cadena.



Un sistema de instalación versátil para fijación mural o en superficie (fija o suspensión).

INFORMACIÓN GENERAL

Altura de instalación recomendada	4m a 6m 13' a 20'
Driver incluido	Sí
Marca CE	Sí
Certificado ENEC	Sí
Conformidad con RoHS	Sí
Norma del ensayo	LM 79-80 (todas las mediciones en laboratorio certificado según ISO17025)

CARCASA Y ACABADO

Carcasa	Materiales
Protector	Polycarbonato
Color estandar	RAL 7035 gris claro
Grado de hermeticidad	IP 66
Resistencia a los impactos	IK 08

CONDICIONES DE FUNCIONAMIENTO

Rango de temperatura de funcionamiento (Ta)	-20 °C a +40 °C / -4 °F a 104 °F
---	----------------------------------

· Depende de la configuración de la luminaria. Para más información, póngase en contacto con nosotros.

INFORMACIÓN ELÉCTRICA

Clase eléctrica	Class I EU
Tensión nominal	220-240 V – 50-60 Hz
Factor de potencia (a plena carga)	0.9
Opciones de protección contra sobretensiones (kV)	1
Compatibilidad electromagnética (CEM)	EN 55015:2013/A1:2015, EN 61000-3-2:2014, EN 61000-3-3:2013, EN 61547:2009, EN 62493:2015
Protocolo de control	1-10V, DALI

INFORMACIÓN ÓPTICA

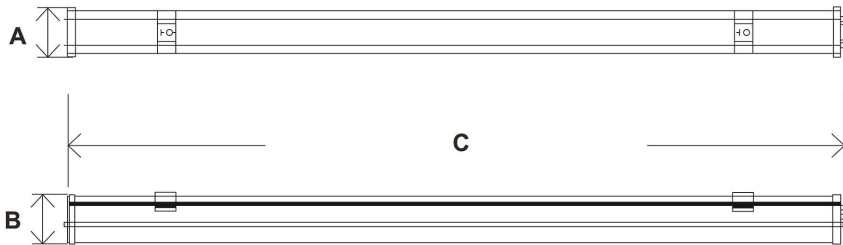
Temperatura de color de los LED	3000K (Blanco cálido 830)
	4000K (Blanco neutro 840)
	5000K (Blanco frío 850)
Índice de reproducción cromática (CRI)	>80 (Blanco cálido 830)
	>80 (Blanco neutro 840)
	>80 (Blanco frío 850)

VIDA ÚTIL DE LOS LED A TQ 25 °C

Todas las configuraciones	50,000h - L90 100,000h - L80
---------------------------	---------------------------------

DIMENSIONES Y MONTAJE

AxBxC (mm pulgadas)	INDU LINE GEN2 1 - 60x74x600 2.4x2.9x23.6 INDU LINE GEN2 2 - 60x74x1200 2.4x2.9x47.2 INDU LINE GEN2 3 - 60x74x1500 2.4x2.9x59.1
Peso (kg lb)	INDU LINE GEN2 1 - 0.9 2.0 INDU LINE GEN2 2 - 1.3 2.9 INDU LINE GEN2 3 - 1.5 3.3
Posibilidades de montaje	Gancho de suspensión Soporte para un montaje en superficie Montaje directo en techo





Luminaria	Número de LED	Corriente de alimentación (mA)	Paquete lumínico (lm) Blanco cálido 830		Paquete lumínico (lm) Blanco frío 850		Paquete lumínico (lm) Blanco neutro 840		Consumo de potencia (W)		Eficiencia de la luminaria (lm/W) Hasta
			Min	Max	Min	Max	Min	Max	Min	Max	
INDU LINE GEN2 1	120	50	2100	2100	2400	2400	2400	2400	20	20	120
	160	39	2300	2300	2700	2700	2700	2700	20	20	135
INDU LINE GEN2 2	230	60	5000	5000	5700	5700	5500	5500	40	40	142
	258	50	4100	4100	4600	4600	4600	4600	40	40	115
INDU LINE GEN2 3	279	58	6400	6400	7200	7200	7200	7200	55	55	131
	360	45	5300	5300	6100	6100	6100	6100	55	55	111

La tolerancia del flujo de los LED es $\pm 7\%$, y de la potencia total de la luminaria $\pm 5\%$

